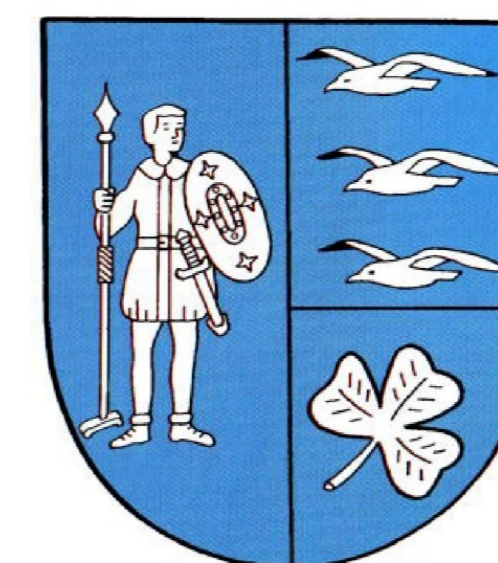


# Gemeinde Stadland

## Standortpotenzialstudie für Windenergie im Gemeindegebiet Stadland

Verbleibende Belange I: Vorbehaltsgebiete aus dem RROP des Landkreises Wesermarsch 2019



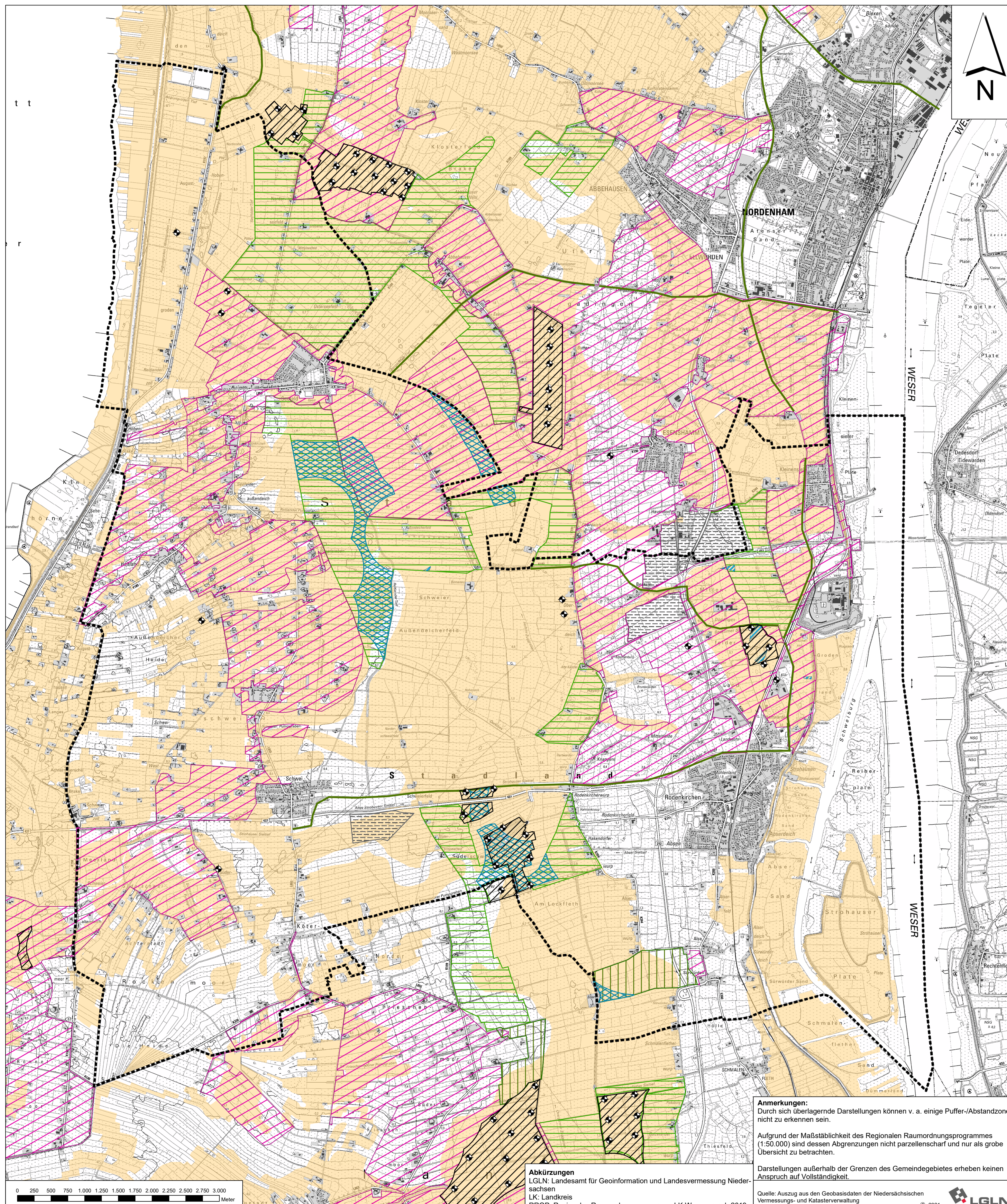
### Planzeichenerklärung

#### Nachrichtliche Darstellungen

- Gemeindegrenze Stadland
- Vorhandene Windparkflächen
- Vorhandene Windenergieanlagen (WEA)
- Suchräume (Stand 02.07.2021)
- Kleinfläche (nicht zur Aufstellung geeignet)

#### VERBLEIBENDE BELANGE I

- Vorbehaltsgebiet Natur und Landschaft (RROP 2019)
- Vorbehaltsgebiet Natur und Landschaft (RROP 2019)
- Vorbehaltsgebiet für Grünlandbewirtschaftung, -pflege und -entwicklung (RROP 2019)
- Vorbehaltsgebiet für Erholung (RROP 2019)
- Vorbehaltsgebiet für industrielle Anlagen und Gewerbe (RROP 2019)
- Vorbehaltsgebiet Landwirtschaft – aufgrund besonderer Funktionen / aufgrund hohen Ertragspotenzials (RROP 2019)



**Anmerkungen:**  
Durch sich überlagernde Darstellungen können v. a. einige Puffer-/Abstandszonen nicht zu erkennen sein.

Aufgrund der Maßstäblichkeit des Regionalen Raumordnungsprogrammes (1:50.000) sind dessen Abgrenzungen nicht parzellenscharf und nur als grobe Übersicht zu betrachten.

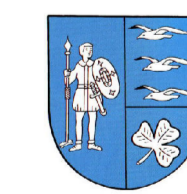
Darstellungen außerhalb der Grenzen des Gemeindegebietes erheben keinen Anspruch auf Vollständigkeit.

Quelle: Auszug aus den Geobasisdaten der Niedersächsischen Vermessungs- und Katasterverwaltung

**Abkürzungen**  
LGLN: Landesamt für Geoinformation und Landesvermessung Niedersachsen  
LK: Landkreis  
RROP: Regionales Raumordnungsprogramm LK Wesermarsch 2019

Quellen: s. Text

## Gemeinde Stadland



### Standortpotenzialstudie für Windenergie im Gemeindegebiet Stadland

Planart: **Verbleibende Belange I: Vorbehaltsgebiete aus dem RROP des Landkreises Wesermarsch 2019**

Maßstab Plan:	Projekt:	Datum		Unterschrift
		Bearbeitet:	10/2021	
1 : 25.000	20-3157 Plan-Nr. 5	Gezeichnet:	10/2021	Kramer
		Geprüft:	10/2021	Diekmann

#### Diekmann • Mosebach & Partner

Regionalplanung • Stadt- und Landschaftsplanung • Entwicklungs- und Projektmanagement  
Oldenburger Straße 86 26180 Rastede Tel. (04402) 91 16 30 Fax 91 16 40

