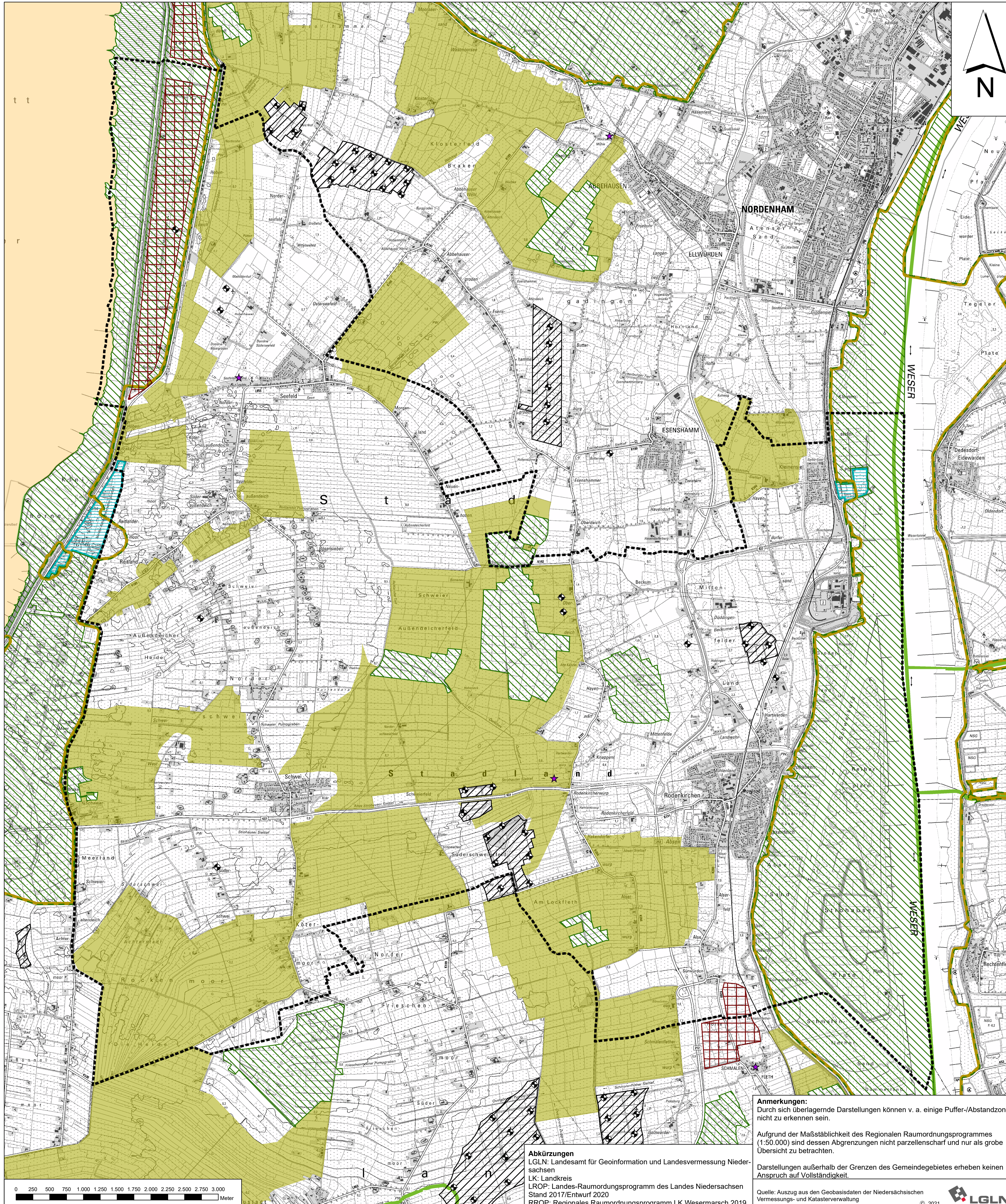
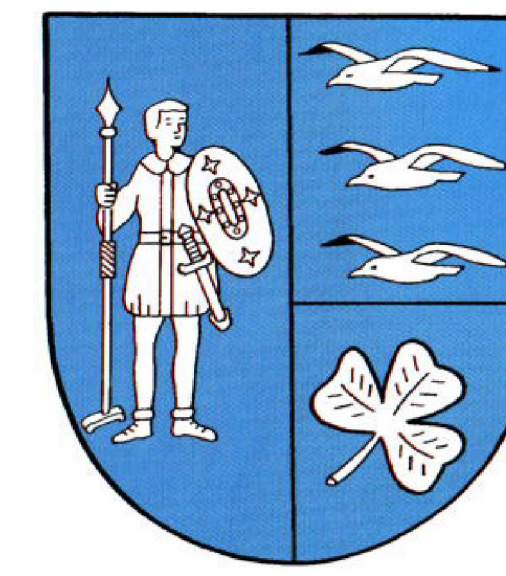


Gemeinde Stadland

Standortpotenzialstudie für Windenergie im Gemeindegebiet Stadland

Flächennutzungen IV: Vorranggebiete aus dem Regionalen Raumordnungsprogramm 2019 und Landes-Raumordnungsprogramm 2017 / Entwurf 2020
 – Darstellung der Tabuzonen –



Planzeichenerklärung

Nachrichtliche Darstellungen

- Gemeindegrenze Stadland
- Vorhandene Windparkflächen
- Vorhandene Windenergieanlagen (WEA)

HARTE TABUZONEN

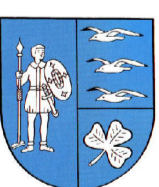
- Vorranggebiet Biotopverbund (LROP – 2017; Entwurf 2020)
- Vorranggebiet Biotopverbund (LROP – 2017; Entwurf 2020)
- Vorranggebiet Biotopverbund (RROP 2019)
- Vorranggebiet Natur und Landschaft (RROP 2019)
- Vorranggebiet kulturelles Sachgut (RROP 2019)

WEICHE TABUZONEN

- Vorranggebiet für Grünlandbewirtschaftung, -pflege und -entwicklung (RROP 2019)
- Vorranggebiet Rohstoffgewinnung – Klei (RROP 2019)
- Vorranggebiet infrastrukturbezogene Erholung (RROP 2019)

Quellen: s. Text

Gemeinde Stadland



Standortpotenzialstudie für Windenergie im Gemeindegebiet Stadland

Planart: **Flächennutzungen IV: Vorranggebiete aus dem RROP 2019 und LROP 2017/Entwurf 2020 – Darstellung der Tabuzonen –**

Maßstab Plan:	Projekt:	Datum	Unterschrift
1 : 25.000	20-3157	Bearbeitet: 10/2021	Potts/Kramer
	Plan-Nr. 3.2	Gezeichnet: 10/2021	Kramer
		Geprüft: 10/2021	Diekmann

Diekmann · Mosebach & Partner
 Regionalplanung · Stadt- und Landschaftsplanung · Entwicklungs- und Projektmanagement
 Oldenburger Straße 86 26180 Rastede Tel. (04402) 91 16 30 Fax 91 16 40

Anmerkungen:
 Durch sich überlagernde Darstellungen können v. a. einige Puffer-/Abstandszonen nicht zu erkennen sein.
 Aufgrund der Maßstäblichkeit des Regionalen Raumordnungsprogrammes (1:50.000) sind dessen Abgrenzungen nicht parzellenscharf und nur als grobe Übersicht zu betrachten.
 Darstellungen außerhalb der Grenzen des Gemeindegebietes erheben keinen Anspruch auf Vollständigkeit.
 Quelle: Auszug aus den Geobasisdaten der Niedersächsischen Vermessungs- und Katasterverwaltung © 2021

Abkürzungen
 LGLN: Landesamt für Geoinformation und Landesvermessung Niedersachsen
 LK: Landkreis
 LROP: Landes-Raumordnungsprogramm des Landes Niedersachsen Stand 2017/Entwurf 2020
 RROP: Regionales Raumordnungsprogramm LK Wesermarsch 2019

