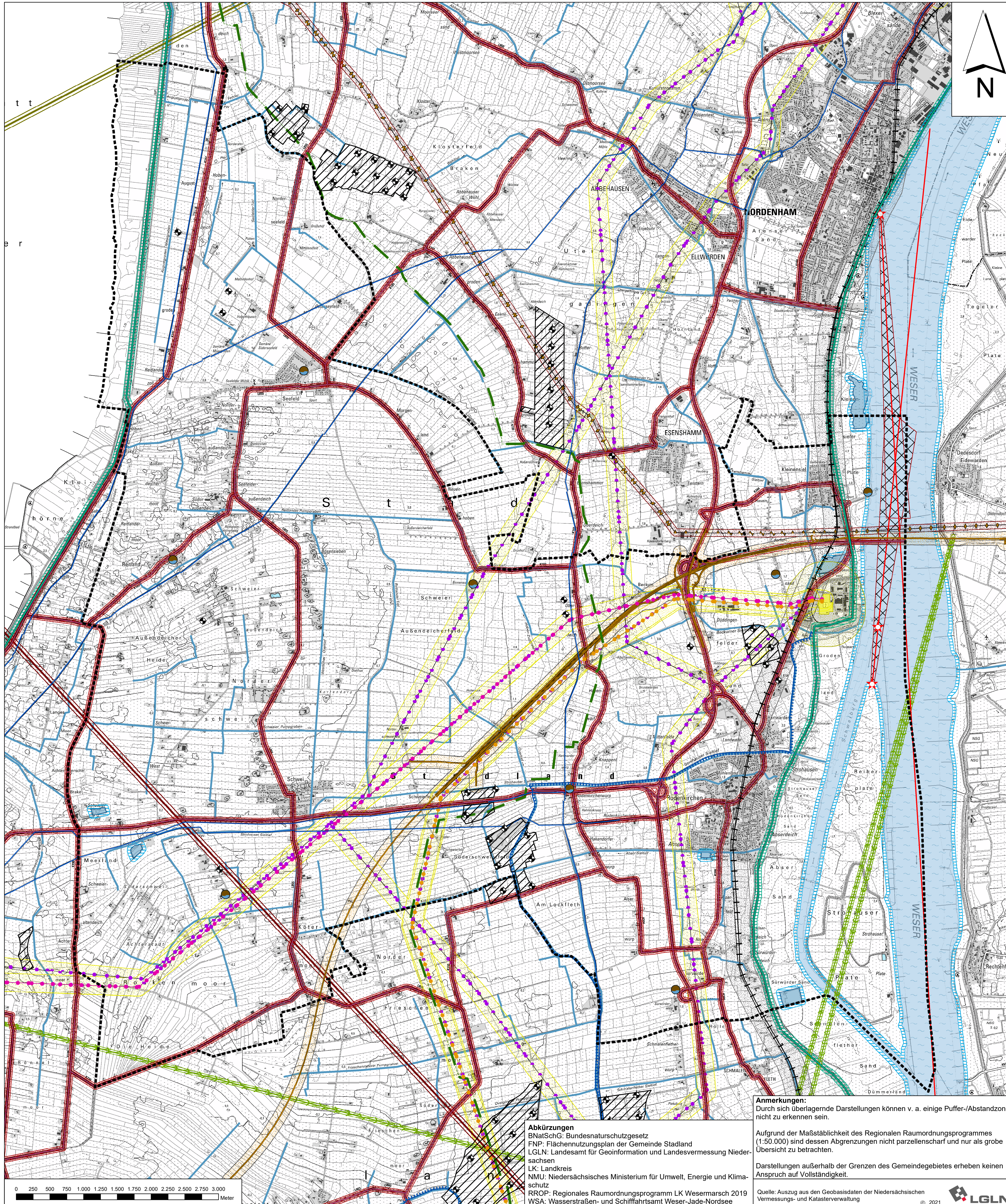
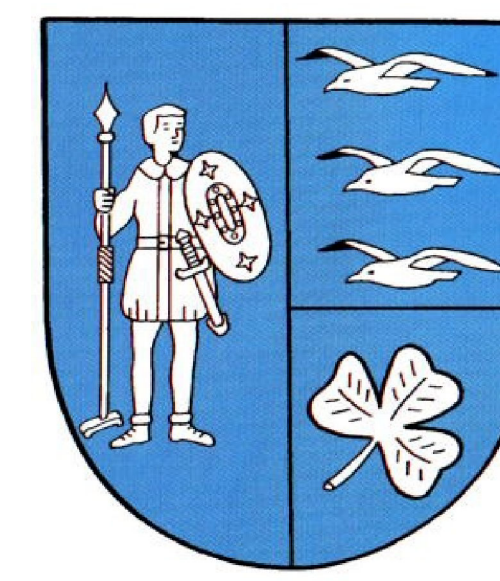


Gemeinde Stadland

Standortpotenzialstudie für Windenergie im Gemeindegebiet Stadland

Flächennutzungen II: Infrastrukturen, Versorgungsleitungen, Gewässer und Deich
– Darstellung der Tabuzonen –



Planzeichenerklärung

Nachrichtliche Darstellungen

- Gemeindegrenze Stadland
- Vorhandene Windparkflächen
- Vorhandene Windenergieanlagen (WEA)

HARTE TABUZONEN

- Bundes-, Landes- und Kreisstraße
- Gleisanlage (RROP 2019)
- Deich (RROP 2019)
- Stillgewässer ab 1 ha Größe (gem. § 61 BNatSchG, LK Wesermarsch 2021)
- Gewässer I. Ordnung (gem. § 61 BNatSchG, RROP 2019)
- Grundwassermessstelle (NMU 2021)
- Elektrizitätsfreileitung ab 110 kV (RROP 2019)
- 380-kV-Leitung Unterweser – Dollern (TenneT)
- 380-kV-Leitung Unterweser – Conneforde (TenneT)
- Umspannwerk Unterweser (TenneT)
- Rohrfernleitung – Erdöl (Nord-West Oelleitung GmbH 2021)
- Richtfeuer (WSA Weser-Jade-Nordsee)
- Richtfeuerlinie (WSA Weser-Jade-Nordsee)
- Freihaltebereich für Richtfeuerlinien (WSA Weser-Jade-Nordsee)
- Richtfunktrasse Dangast-Wehden (mit 50 m Umgebungsschutz) (FNP)
- Richtfunktrasse BHV 5 (mit 50 m Umgebungsschutz) (Bündlungsstelle Maritime Verkehrstechnik)
- Richtfunktrasse Polizei (2021)¹

WEICHE TABUZONEN

- Planung Küstenautobahn A 20 mit Anschlussstellen (Autobahn GmbH 2021)
- Stillgewässer unter 1 ha (gem. § 61 BNatSchG, LK Wesermarsch 2021)
- Gewässer II. Ordnung² (gem. § 61 BNatSchG, RROP 2019, Stadlander Sielacht)
- Zu- und Entwässerungskanal (RROP 2019)
- Fernwasserleitung (RROP 2019)
- Geplante NorGer-Trasse (TenneT)

Harte Tabuzone (Abstände)

- 50 m Abstand zum Deich (gem. § 16 Niedersächsisches Deichgesetz)
- 50 m Abstand zu Gewässern I. Ordnung und Stillgewässern über 1 ha Größe
- 30 m Abstand zur Richtfunktrasse Polizei (2021)
- 20 m Anbauverbotszone zu Bundes-, Landes- und Kreisstraße gem. § 24 Niedersächsisches Straßengesetz (NStrG)

Weiche Tabuzonen (Abstände in Erweiterung der harten Tabuzonen)

- 20 m Anbaubeschränkungszone zu Bundes-, Landes- und Kreisstraße gem. § 24 NStrG (also insg. 40 m)

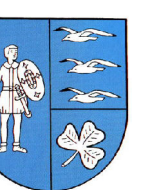
Ausschließlich weiche Tabuzone (Abstände)

- 480 m Vorsorgeabstand zum Umspannwerk Unterweser (3x Rotordurchmesser, TenneT)
- 200 m Vorsorgeabstand zu Gleisanlagen
- 135 m Vorsorgeabstand zu Elektrizitätsfreileitung ab 110 kV (nach DIN EN 50341-2-4)
- 55 m Vorsorgeabstand zur Erdölleitung
- 100 m Vorsorgeabstand zur geplanten Küstenautobahn A 20 mit Anschlussstellen

¹Vorbehaltlich der nachfolgenden Abstimmung mit der Zentralen Polizeidirektion Hannover bzgl. Lagegenauigkeit und Abstand.
²Freihaltebereiche für Gewässerräumstreifen an Gewässern II. Ordnung werden aufgrund des angewendeten Maßstabes nicht dargestellt.

Quellen: s. Text

Gemeinde Stadland



Standortpotenzialstudie für Windenergie im Gemeindegebiet Stadland

Planart: **Flächennutzungen II: Infrastrukturen, Versorgungsleitungen, Gewässer und Deich – Darstellung der Tabuzonen –**

Maßstab Plan:	Projekt:	Datum	Unterschrift
1 : 25.000	20-3157	Bearbeitet: 10/2021	Potts/Kramer
	Plan-Nr. 2	Gezeichnet: 10/2021	Kramer
		Geprüft: 10/2021	Diekmann

Diekmann · Mosebach & Partner
Regionalplanung · Stadt- und Landschaftsplanung · Entwicklungs- und Projektmanagement
Oldenburger Straße 66 26180 Rastede Tel. (04402) 91 16 30 Fax 91 16 40



Abkürzungen
BNatSchG: Bundesnaturschutzgesetz
FNP: Flächennutzungsplan der Gemeinde Stadland
LGLN: Landesamt für Geoinformation und Landesvermessung Niedersachsen
LK: Landkreis
NMU: Niedersächsisches Ministerium für Umwelt, Energie und Klimaschutz
RROP: Regionales Raumordnungsprogramm LK Wesermarsch 2019
WSA: Wasserstraßen- und Schiffsamt Weser-Jade-Nordsee

Anmerkungen:
Durch sich überlagernde Darstellungen können v. a. einige Puffer-/Abstandszonen nicht zu erkennen sein.

Aufgrund der Maßstäblichkeit des Regionalen Raumordnungsprogrammes (1:50.000) sind dessen Abgrenzungen nicht parzellenscharf und nur als grobe Übersicht zu betrachten.

Darstellungen außerhalb der Grenzen des Gemeindegebietes erheben keinen Anspruch auf Vollständigkeit.

Quelle: Auszug aus den Geobasisdaten der Niedersächsischen Vermessungs- und Katasterverwaltung © 2021

