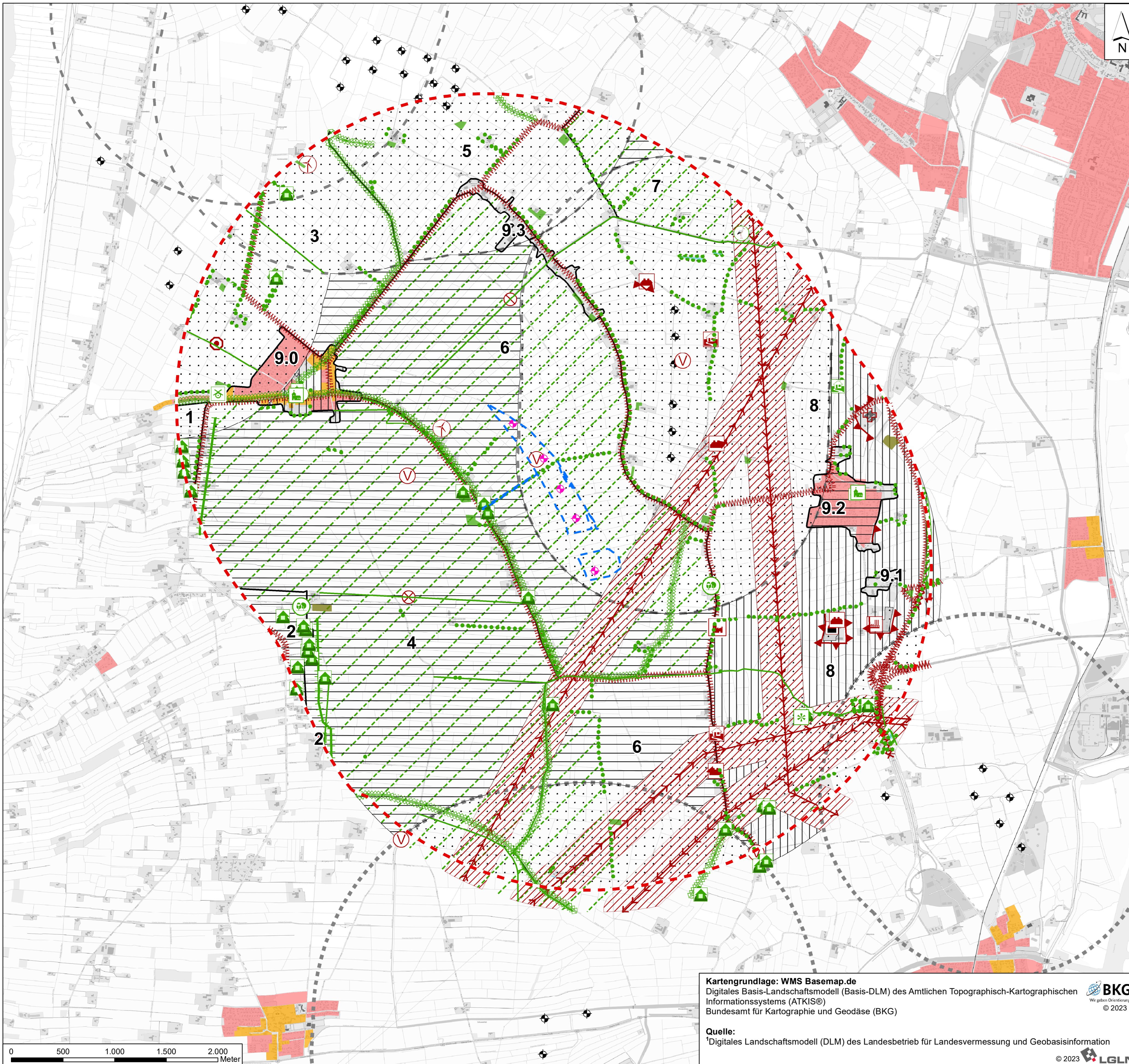


Stadt Nordenham

Umweltbericht zum Bebauungsplan Nr. 57 "Windenergieanlagenpark Morgenland"

Landschaftsbild



Kartengrundlage: WMS Basemap.de
Digitales Basis-Landschaftsmodell (Basis-DLM) des Amtlichen Topographisch-Kartographischen Informationssystems (ATKIS®)
Bundesamt für Kartographie und Geodäsie (BKG)
© 2023

Quelle:
"Digitales Landschaftsmodell (DLM) des Landesbetrieb für Landesvermessung und Geobasisinformation"
© 2023 LGLN

Planzeichenerklärung

- Geltungsbereich Bebauungsplan Nr. 57
- geplante Windenergieanlagen Bebauungsplan Nr. 57
- Grenze des erheblich beeinträchtigt Raumes (15-fache Anlagenhöhe: 3.000 m)
- bestehende Windenergieanlagen umliegender Windparks und Einzelanlagen
- landschaftsästhetisch vorbelasteter Bereich um bestehende Windenergieanlagen

Landschaftsbild

- Grenzen der Landschaftsbildeinheiten

Bewertung der Landschaftsbildeinheiten

- hohe Bewertung
- mittlere Bewertung
- sehr geringe Bewertung

Flächennutzungen

- Wohnbauflächen
- Mischgebiete
- Industrie- und Gewerbegebiete ab 1 ha

Landschaftstypische Elemente

- archäologisches Denkmal
- historische Wurt
- historische Mühle
- historische Kirche
- Gedenkstätte
- Friedhof
- altes Gehöft
- Streuobstwiese
- Storchenhorst (Besetzung unklar)
- historische Deichlinie
- naturnahes Biotop
- landschaftsprägende Gehölzreihe
- landschaftsprägendes Fließgewässer
- sichtbare naturräumliche Grenze
- hohe Raumwahrnehmung
- Stillgewässer bis 0,5 ha
- landschaftsprägende Gehölze bis 1 ha
- Waldflächen ab 1 ha

Planzeichenerklärung

Wesentliche überlagernde Beeinträchtigungen

- kleine WEA in Hofnähe
- Sendemast
- blickhemmende Vertikalstruktur (kleine Windmühle/Grundwasserbrunnen, farbauffälliges Dükerschild, Messstelle o. ä.)
- Querbauwerk an Fließgewässer
- Krankenhausgebäude mit starker Fernwirkung
- verfallenes Gebäude
- landschaftsuntypisches Einzelhaus
- gewerbliche Anlage
- gewerblich-industriell wirkende landwirtschaftliche Anlage
- Biogasanlage
- unzureichend eingegrünte Ortsränder/ landwirtschaftliche Anlagen
- Stromfreileitung
- landschaftsästhetisch vorbelasteter Bereich 200 m beidseits von Stromfreileitungen
- Straße mit hoher zerschneidender Raumwirksamkeit

Gemeinde Stadland

Landkreis Wesermarsch

Umweltbericht zum Bebauungsplan Nr. 57 "Windenergieanlagenpark Morgenland"

Planart: **Landschaftsbild**

| Maßstab: | Projekt: | Datum | | Unterschrift |
|----------|-----------------------|---------------|---------------|-------------------|
| | | Bearbeitet: | Aktualisiert: | |
| 1:20.000 | 21-3388 Plan-Nr. 2 | Aktualisiert: | 01/2024 | Weidhüner/ Kramer |
| | | Gezeichnet: | 02/2022 | Weidhüner/ Kramer |
| | | Aktualisiert: | 01/2024 | Diekmann |
| | | Geprüft: | 02/2022 | Diekmann |
| | | Aktualisiert: | 01/2024 | |

Diekmann • Mosebach & Partner

Regionalplanung • Stadt- und Landschaftsplanung • Entwicklungs- und Projektmanagement
26180 Rastede • Oldenburger Straße 86 (04402) 977930-0 www.diekmann-mosebach.de



Stand: 19.01.2024